



UNIVERSIDAD JUÁREZ
AUTÓNOMA DE TABASCO

“ESTUDIO EN LA DUDA. ACCIÓN EN LA FE”



DIVISIÓN ACADÉMICA DE
CIENCIAS AGROPECUARIAS



1. Introducción

1.1. *Esta es una subsección*

1.1.1 *Esta es una subsubsección*

2. Materiales y Métodos

2.1. *Esta es una subsección*

2.1.1 *Esta es una subsubsección*

3. Resultados y Discusión

3.1. *Esta es una subsección*

3.1.1 *Esta es una subsubsección*

4. Conclusiones

Referencias

- Bourriot, S., Garnier, C. y Doublier, J.L. (1999). Phase separation, rheology and microstructure of micellar casein-guar gum mixtures. *Food Hydrocolloids* 7, 90-95.
- Krochta, E.M. (1990). Emulsion films on food products to control mass transfer. En: *Food Emulsions and Foams*, (E.L. Gaden y E. Doi, eds.), Pp. 65-78. Plenum Press, Nueva York.
- Grases, F. F., Costa, B. A. y Söhnle, O. (2000). *Cristalización en disolución, conceptos básicos*. Editorial Reverté, México.
- Carvajal, M. N. (2000). *Estudio del Sembrado en Procesos de Cristalización por Lotes*. Tesis de Maestría en Ciencias en Ingeniería Química, Instituto Tecnológico de Celaya, México.
- Saunders, L. (1994). Beverage creation. Design elements. Disponible en: www.foodproductdesign.com/archive/1994/0494DE.html. Accesado: 24 agosto 2005.
- Bósquez-Molina, E. (2002). Water vapor permeability of edible films. Presentación 100B-34. 15-19 Junio. Anaheim, California: *Institute of Food Technologists Annual Meeting*.



NOTA

- Cada sección puede dividirse en tantas subsecciones como el autor considere necesarias si considera necesario puede incluir una sección breve de agradecimientos
- Las ecuaciones deben estar numeradas y escritas con un editor de ecuaciones como Mathtype. Las ecuaciones insertadas como imágenes no son aceptables.
- Debe ocuparse el Sistema Internacional de Unidades
- Para la cita bibliográfica de un autor debe ser: (Salmerón, 2002), para la cita bibliográfica de dos autores debe ser: (Morris y Bryce, 2000) y si una cita bibliográfica incluye a más de dos autores, debe referenciarse mencionando el primer apellido del primer autor, seguido de "et al." y el año de publicación. Por ejemplo: (Bourriot *et al.*, 1999). Ejemplo de varias citas al mismo tiempo (Deckardt *et al.*, 2014; Kim, 2013; Vasanthan y Bhatti, 1998)

Tablas

Las tablas no deben tener bordes verticales. Las tablas en forma de imagen no son aceptables. Por ejemplo:

Tabla 1. Estabilización de la actividad y viabilidad microbiana de la fermentación sólida como sustrato en lácteos.

	LS	FERM	Contenido	Desviación estándar
	Concentración (g/L)		%	%
S	9.9	4.5	45	3
LAC	2.0	2.0		
SAC	7.9	2.5	68	2
Carbohidratos	1.41	0.69	51	5
Proteínas	5.44	2.40	56	4

Fermentación: rendimientos.



Figuras

Las figuras deben ser legibles. Las extensiones aceptables para las figuras son .xls .jpg, y .pdf.

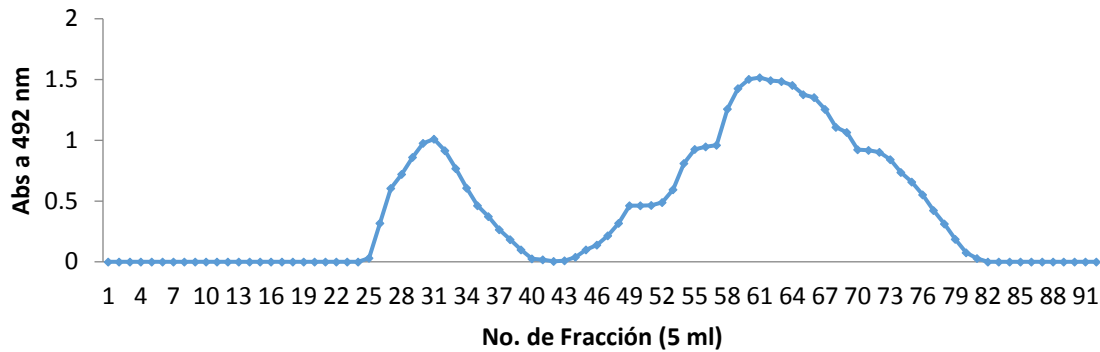


Figura 1. Cromatografía de exclusión molecular (Sephadex G-50), del extracto de fructanos.

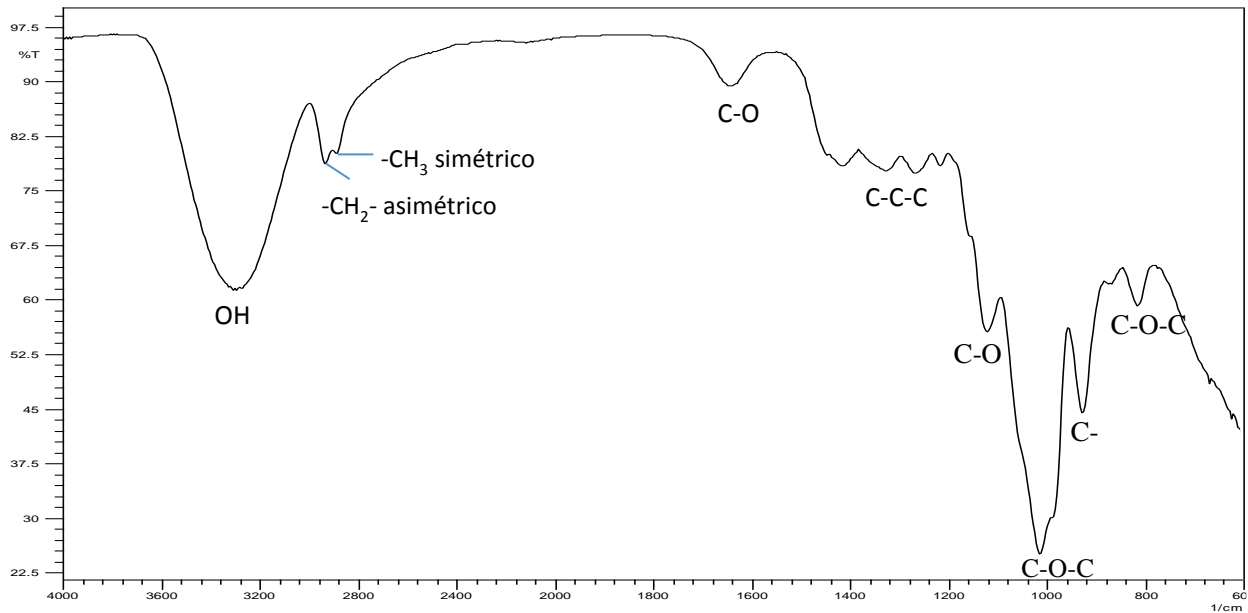


Figura 4. Espectro FTIR de los fructanos de *Agave angustifolia* Haw